



# СИСТЕМНЕ РІШЕННЯ СОНЯЧНІ ПАНЕЛІ НА ДАХУ OPTIGREEN

ОЗЕЛЕНЕННЯ ТА ЕНЕРГОЕФЕКТИВНІСТЬ



WEBCODE: web509 + web510

Прямий доступ на сайті [www.optigruen.de](http://www.optigruen.de)

## ПЕРЕВАГИ

- Вигідне поєднання зеленого даху та сонячних панелей
- Стійке та «непроникаюче» кріплення системи
- Підвищена базова опора сонячних панелей для зменшення затінення рослинності
- Можливість вирощування рослинності під панелями
- Легке технічне обслуговування
- Пройшло тестування в аеродинамічній трубі
- Підвищена продуктивність сонячних панелей
- Можливе південне або східно-західне розташування панелей

## ТЕХНІЧНІ ХАРАКТЕРИСТИКИ

Вага <sup>(1)</sup> :	від 120 – 140 кг/м <sup>2</sup> або 1.2 – 1.4 кН/м <sup>2</sup>
Товщина конструкції:	від 80 мм
Ухил даху:	Сонячні панелі Solarbase 15: 0 – 5° (0 – 9 %) Сонячні панелі Solarbase 30: 0 – 3° (0 – 5 %)
Тип рослинності:	Седум
Утримання води / коефіцієнт відведення води <sup>(2)</sup> / накопичення води:	50 – 60 % на 0°: C ≤ 0.13 на 1°: C ≤ 0.45 близько 25 л/м <sup>2</sup>
Екологічна цінність:	■ ■ ■ □ □
Витрати на технічне обслуговування:	■ □ □ □ □
Вартість:	■ ■ ■ ■ ■

OPTIGREEN

<sup>(1)</sup> Залежно від допустимого навантаження на покриття, використовуються різні види субстрату. Вага субстрату розраховується у вологонасиченому стані; вага в сухому стані буде займати 60 – 70 % від ваги у вологонасиченому стані.

<sup>(2)</sup> Виміряно з використанням сонячних панелей Solarbase 30, на нульовому ухилі даху.



1

#### Рослинний шар

- Висадка завчасно вирощеного седумного килима (для попередження вітрової ерозії субстрату) або його висівання; альтернатива: трав'янисті рослини



2

#### Системний субстрат Optigreen

- Використовується субстрат, що і на решті зеленого даху



3

#### Поглинаючий капілярний мат RMS 500K

- Зберігає воду
- Проводить воду під сонячними панелями
- Доставляє воду для рослинності



4

#### Сонячні панелі

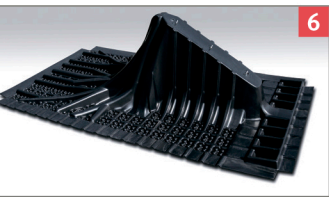
- Можливий розмір: 1000 або 1200 мм (вертикально) на 1680 (горизонтально)
- Специфікація панелей підбирається самостійно (Optigreen не виготовляє панелі)



5

#### Базова опора для системи Solarbase 15

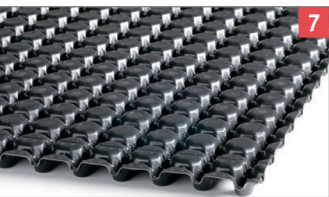
- Простий монтаж базової опори для сонячних панелей, без пошкодження даху
- Ухил даху у 15° дозволяє зменшити ширину між рядами
- Східна-західна орієнтація панелей



6

#### Базова опора для системи Solarbase 30

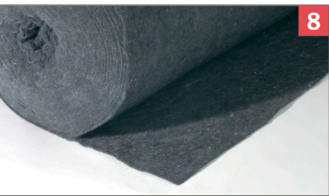
- Простий монтаж базової опори для сонячних панелей з розмірами у 1000 мм або 1200 мм, без пошкодження даху
- Збільшені базові опори статично закріплені горизонтально
- Південна орієнтація панелей



7

#### Дренажно-накопичувальний елемент FKD 25 (25 мм)

- Швидке відведення надлишкової води
- Запобігає накопиченню води на плоских дахах і на довгих схилах даху
- Використовується тільки у випадку якщо ширина між рядами підставок для сонячних панелей більша за 1000 мм



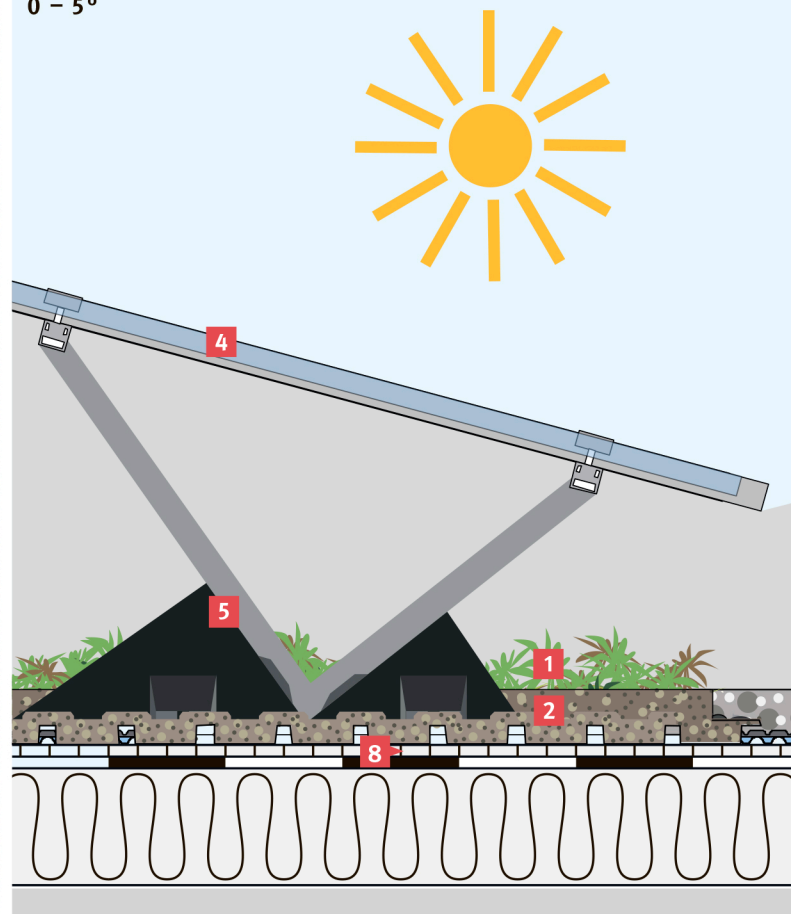
8

#### Вологоутримуючий захисний мат RMS 500

- Захищає гідроізоляцію даху від пошкоджень і частково накопичує воду

### РІШЕННЯ 1: SOLARBASE 15

0 – 5°



### РІШЕННЯ 2: SOLARBASE 30

0 – 3°

